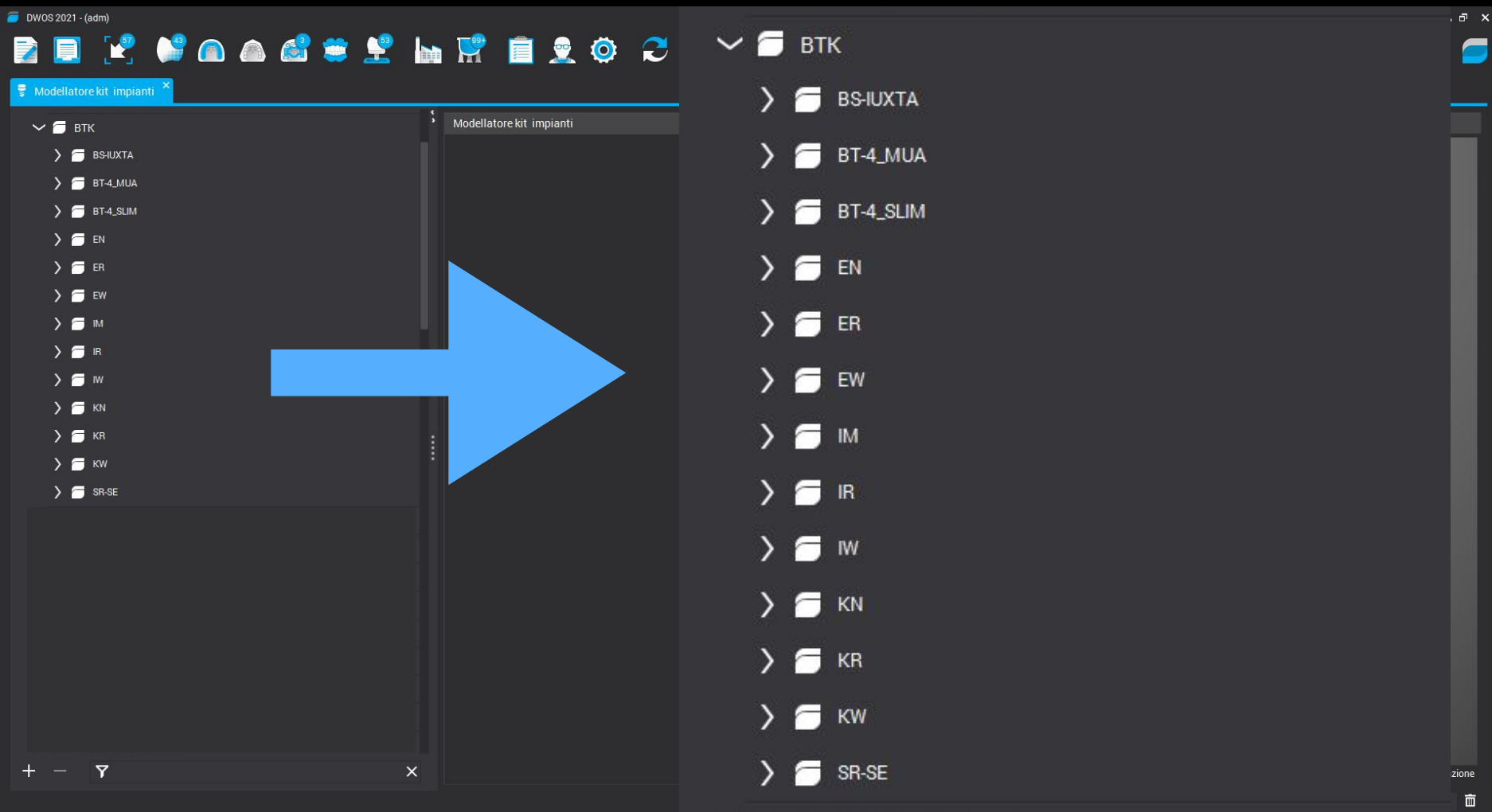


LIBRERIE DENTAL WINGS BTK



LIBRERIE DENTAL WINGS BTK

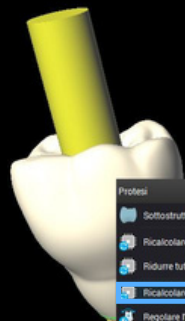


POSSIBILITA' DI INSTALLARE L'INTERO
PACCHETTO O LE SINGOLE CONNESSIONI

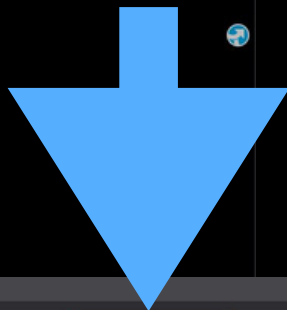
V07smart
innovation

DWIT
DENTAL WINGS ITALY TEAM

SCELTA DIRETTA DEL COMPONENTE IN FASE DI MODELLAZIONE



- Protesi
- Sottostruttura
- Ricalcolare sottostruttura
- Ridurre tutti gli elementi
- Ricalcolare
- Regolare l'asse
- Modifica la linea marginale
- Perni di presa...
- Elementi di attacco
- Definizione catena denti
- Modifica l'ordine
- Reimposta area radiale



Protesi 36

Asse di inserzione Parametri Custom Abutment **Cambio del pilastro standard** Tipo di Protesi

Cambio del pilastro standard

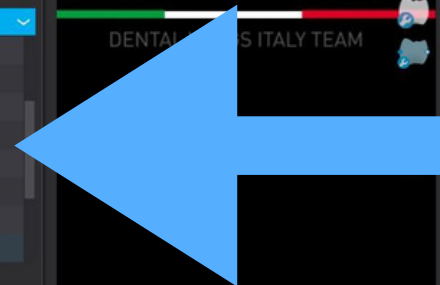
Tipo di pilastro standard

- KR_Intra_Link_4_5
- KR_Intra_Link_4_5
- KR_Intra_Link_6
- KR_Intra_Link_8
- KR_Intra_Link_COOR
- KR_Intra_Rot
- KR_Link Classic
- KR_Link TransmucosaLH2
- KR_Link TransmucosaLH3

Resettare Imposta di default

Ok Annulla

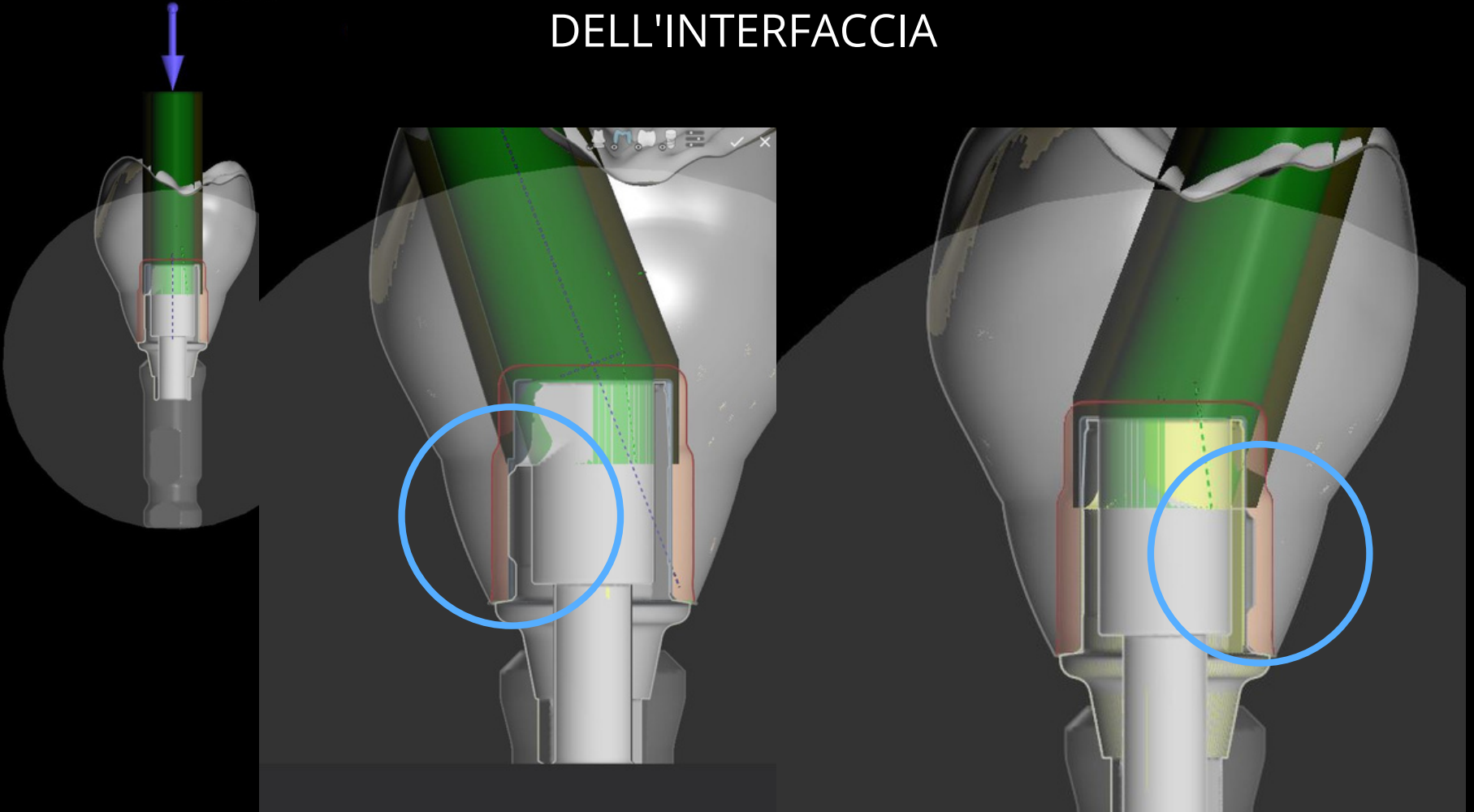
DWIT
DENTAL WINGS ITALY TEAM



REGOLAZIONE ASSE FORO INCLINATO CON ROTAZIONE DELL'INTERFACCIA



REGOLAZIONE ASSE FORO INCLINATO CON ROTAZIONE DELL'INTERFACCIA



ANALOGHI DIGITALE PER CREAZIONE MODELLI

V07smart
innovation



DWIT

DENTAL WINGS ITALY TEAM

